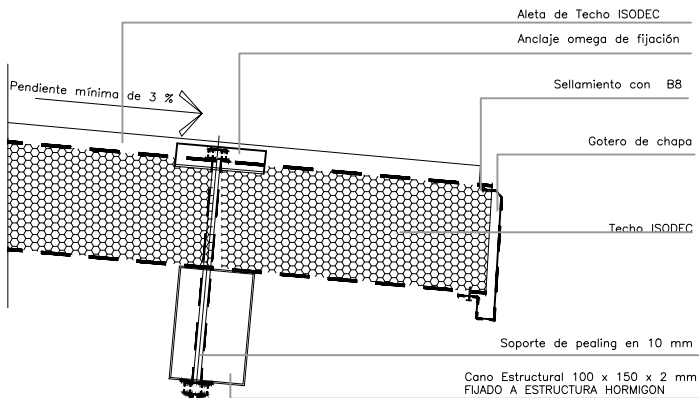


DETALLES DE ESTRUCTURA
CUBIERTA ISODEC DE BROMYROS
Anclaje y cierres con babeta
Esc. 1/10



DETALLES DE ESTRUCTURA
CUBIERTA ISODEC DE BROMYROS
Anclaje y alero
Esc. 1/10

LISTADO DE MEDIDAS
ESTRUCTURA DE CUBIERTAS

TIPO	CANTIDAD	LARGO
Cano Estruct 1 - 100 x 150 x 2mm	4	4.125 m
Cano Estruct 2 - 100 x 150 x 2mm	2	3.90 m
Cano Estruct 3 - 100 x 150 x 2mm	2	3.06 m
Cano Estruct 4 - 100 x 150 x 2mm	3	4.30 m
Cano Estruct 5 - 100 x 150 x 2mm	2	3.45 m
Cano Estruct 6 - 100 x 150 x 2mm	2	4.90 m
Cano Estruct 7 - 100 x 150 x 2mm	2	3.97 m
Cano Estruct 8 - 100 x 150 x 2mm	2	5.80 m
Cano Estruct 9 - 100 x 150 x 2mm	4	3.60 m
Cano Estruct 10 - 100 x 150 x 2mm	4	3.875 m
Cano Estruct 11 - 100 x 150 x 2mm	2	2.70 m

Cano Estruct - 100 x 150 x 3mm	1	4.89 m
Cano Estruct - 100 x 150 x 3mm	2	5.51 m
Cano Estruct - 100 x 150 x 3mm	2	4.32 m
Cano Estruct - 100 x 150 x 3mm	2	4.25 m

CARACTERISTICAS DE LOS MATERIALES

HORMIGON ESTRUCTURAL

Resistencia a la rotura a la compresion a los 28 días en cilindros normalizados (UNIT 972/97) :

fck = 250Kg/cm2

Coefficiente de seguridad = 1.5

fcd = 167 Kg/cm2.

ACEROS

Tratado ----- Limite de fluencia 4200 Kg/cm2.
Coefficiente de seguridad = 1.15
fyd = 3650 Kg/cm2.

Comun ----- Limite de fluencia 2400 Kg/cm2.
Coefficiente de seguridad = 1.15
fyd = 2090 Kg/cm2.

RECUBRIMIENTOS

En losas ----- 2.0cm

En pilares -----1.5cm

En vigas -----3.0cm

En elementos de hormigón visto -----3.0cm

En elementos en contacto con la tierra -----5.0cm

NOTAS GENERALES

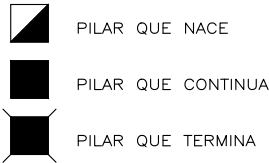
SALVO INDICACIONES CONTRARIAS LOS EMPALMES DE LA ARMADURA PRINCIPAL TENDRAN UNA LONGITUD DE YUXTAPOSICIÓN NO MENOR DE 50 DIAMETROS DEL Ø MAYOR DE DICHO EMPALME.

LOS EMPALMES SERÁN LIGADOS CON ALAMBRE.

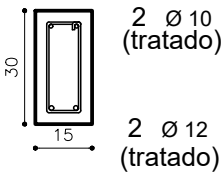
DEBERÁN DISTRIBUIRSE DE FORMA UNIFORME DENTRO DEL CONJUNTO DE LA PIEZA.

NO ESTA PERMITIDO EMPALMAR MAS DE LA CUARTA PARTE DE LOS HIERROS DESTINADOS A RESISTIR EL MISMO ESFUERZO EN UNA MISMA SECCIÓN.

NOTACION DE PILARES



DETALLLE VIGAS DINTEL (esc 1:20)



ESTRIBOS
Ø 6 c / 15

DIRECCIÓN GENERAL
DE EDUCACIÓN
INICIAL Y PRIMARIA

DIVISIÓN
DE MANTENIMIENTO
Y OBRAS MENORES

COMISIÓN DESCENTRALIZADA DE SORIANO

OBRA: ESCUELA INICIAL 109 LOCALIDAD: MERCEDES

DIRECCION: CALLE DE CASTRO Y CAREAGA 484 DEPARTAMENTO: SORIANO

FECHA:
AGOSTO 2023

ESCALA:
1:10

PLANO DE:
DETALLES ESTRUCTURA TECHOS

ESCUELA INICIAL 109 - MERCEDES

PROYECTO:
ARQ. MAURO MARTINELLI FIRMA:

TECNICO:
FIRMA:

LAMINA Nro:
L08

E3